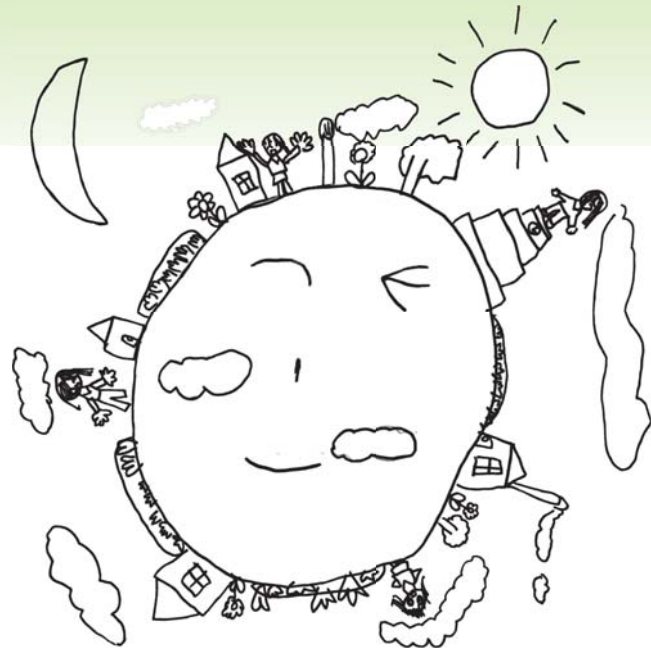


4/19(日)  
10:00-16:00  
奈良公園

# アースデイ奈良2015

つなげよう広げようアースデイのわ(輪・和・環)

## 参加団体募集



今年のテーマは「愛のひとしづく」

「アースデイ」とは、世界中で、地球のことを思い行動する日。平城遷都から1300年受け継がれ、今ここにある私たちが、未来の人たちへつながっていくために、誰でも楽しく参加しやすいイベントを通じ、地球のこと、環境のこと、平和のことなどを考え、発信する場としたいと思います。

今年のテーマは「愛のひとしづく」。感謝、希望、幸せなど、大切な想いを持ち寄って、ひとりひとりがその想いを行動にうつすことで世界を変えることができる。そんなきっかけの一日にしたいとの思いを込めました。いっしょに「毎日がアースデイ」の未来を創っていきましょう。

### ☆ブース出展(体験・ワークショップ、展示、飲食・物品販売) 体験ブース歓迎!

#### 募集内容

☆日時: 2015年4月19日(日)10:00~16:00

場所: 奈良公園登大路園地

☆アースデイの趣旨に賛同し、テーマ「愛のひとしづく」について、ご自身の具体的な活動を発信してください。

☆平和や環境・自然について考えるワークショップなど

☆販売の条件: オーガニック、エコロジー、啓発グッズ、フェアトレード品、地産地消や有機農産物など環境配慮商品。

#### 募集条件

☆【必須】参加団体説明会に必ずご出席ください。

☆火気厳禁、電源なし、くい打ち禁止、ゴミは各自持ち帰り。

☆使い捨て容器の使用は禁止します。事務局ではマイ箸・食器持参の呼びかけを行い、来場者に食器貸出も行います。

(食器貸出: コップ、マグカップ、カレー皿、丼、箸、スプーン)

☆駐車場はありません。公共交通機関でお越しください。

#### 申込の流れ

1.登録シート(裏面)にて申込み: 2月5日(木)着

2.出展の可否を実行委員会にて決定し  
2月20日(金)までにお知らせします。

3.開催協力金のお支払い: 2/21~3/27(金)

◆金銭のやりとりをとまなうブース 3000円  
(販売・寄付・カンパ含む)

◆展示や無料の体験・ワークショップのブース 1000円  
※開催協力金はいかなる場合でも返金はできません。  
(アースデイ奈良への支援金とさせていただきます)

4.参加団体説明会: 3月28日(土)

※欠席された場合、出展キャンセルとなる場合があります。  
(選考結果へのお問合せには応じられません)

### ☆協賛広告 一口3000円

入場無料で開催のため、運営費用にご協力をお願いします。アースデイ奈良2015サポーターとして、約1万5千部発行(4/1~4/19配布)の案内チラシに掲載させていただきます。

### ☆記念品提供

当日、スタンプラリー参加者に進呈する記念品(エコグッズ等)のご提供をお願いします。

### ☆スタンプラリー

協賛広告・記念品提供にご協力いただいたお店・施設などのうち、スタンプラリーにご協力いただけるところを募集します。

☆ラリー期間中(4月1日~4月19日)お店の商品を購入・注文された方にスタンプを押して下さい。

☆チラシを設置し、広報にご協力をお願いします。

### 同時募集

個人のご協力も募集中です。  
あなたの力を貸して下さい。

### ☆賛同人

一口1000円以上

ホームページにお名前を掲載させていただきます。

### ☆スタッフ(実行委員、当日ボランティア)

準備や当日のお手伝いなどに、あなたの力を貸してください。第2火曜日19時~(4月は毎週)実行委員会を開催中です。ともに創っていきましょう。

アースデイ奈良2015実行委員会 <http://www.geocities.jp/earthdaynara/>

〒630-8002 奈良市二条町2-5-3 NASO内 TEL: 0742-35-6730 FAX: 0742-55-8368 Email: earthdaynara@yahoo.co.jp

振込先 郵便振替口座: 00970-4-298720 名義: アースデイ奈良実行委員会



◇再生紙

